

Évaluation d'un traitement de microkinésithérapie sur 300 lombalgiques

D. GROSJEAN – D. POQUIN
Septembre 1999-Avril 2000



PRÉSENTATION DE L'ÉTUDE

- 300 lombalgiques ayant reçu une séance de microkinésithérapie ont répondu à 3 questionnaires EIFEL (ci-contre) à J0, J+2 et J+6.
- Ce questionnaire validé comporte 24 questions permettant d'établir un Indice Global de Lombalgie (IGL), échelonné de 0 à 24 en fonction du nombre de réponses « oui » cochées, traduisant la sévérité de la lombalgie et le niveau de l'handicap associé.
- Chaque questionnaire est rempli et renvoyé le jour même par le patient à une adresse anonyme.
- Le but de l'enquête est de comparer les IGL :
 - IGL 1 à J0 (jour de la séance)
 - IGL 2 à J+2 (2 jours après la séance)
 - IGL 3 à J+6 (6 jours après la séance).

RÉSULTATS

1. Description de la population

- 237 des 300 dossiers remis sont exploitables.
- La répartition par âge et sexe est conforme aux données courantes :
- Âge : moyenne 44,8 ans, écart de 18 à 90 ans.
- Sexe : 134 femmes (58%) et 97 hommes (42%). (Fig.1).

2. Évolution de l'IGL

	IGL-1	IGL-2	IGL-3
Moyenne	11,2	6,7	4,4
Écart-type	5,8	5,7	5,4

Tableau 1 : Moyenne et écart-type des IGL en fonction de la période.

La différence est significative ($F(2,468) = 198$; $p < 10^{-5}$) entre les 3 questionnaires (Fig.2).

3. Contrôle de l'indice par question

Tous les symptômes explorés par le questionnaire sont améliorés significativement (χ^2 pour $p < 0,01$; $X^2 > 9,21$), sauf pour les questions 15 et 24 (nombre de « oui » trop faible dans la période) (Fig.3).

QUESTIONNAIRE 1

N° DOSSIER : INITIALES : ÂGE : SEXE : M F

ÉVALUATION DE L'ÉTAT DE VOTRE LOMBALGIE AVANT LA SÉANCE DE MICROKINESITHÉRAPIE.
SOIT LE

Nous aimerions connaître les repercussions de votre douleur lombaire sur votre capacité à effectuer les activités de la vie quotidienne. Ces phrases décrivent certaines difficultés à effectuer une activité physique quotidienne directement en rapport avec votre douleur lombaire.

Classer ces phrases une par une avec attention en ayant bien à l'esprit l'état dans lequel vous êtes aujourd'hui à cause de votre douleur lombaire. Quand vous lirez une phrase qui correspond bien à une difficulté qui vous affecte aujourd'hui, cochez-la. Souvenez-vous bien de ne cocher que les phrases qui s'appliquent à vous-même aujourd'hui.

1 - Aujourd'hui, je suis resté pratiquement tout le temps à la maison à cause de mon dos. OUI NON

2 - Aujourd'hui, j'ai souvent changé de position pour soulager mon dos.

3 - Aujourd'hui, j'ai marché plus lentement que d'habitude à cause de mon dos.

4 - Aujourd'hui, à cause de mon dos, je n'ai effectué aucune des tâches que j'ai l'habitude de faire.

5 - Aujourd'hui, à cause de mon dos, je me suis aidé de la rampe pour monter les escaliers.

6 - Aujourd'hui, à cause de mon dos, je me suis allongé plus souvent pour me reposer.

7 - Aujourd'hui, à cause de mon dos, j'ai été obligé(e) de prendre un appui pour sortir d'un fauteuil.

8 - Aujourd'hui, à cause de mon dos, j'ai essayé d'obtenir que d'autres fassent des choses à ma place.

9 - Aujourd'hui, à cause de mon dos, je me suis habillé plus lentement que d'habitude.

10 - Aujourd'hui, je ne suis resté debout que de courts moments à cause de mon dos.

11 - Aujourd'hui, à cause de mon dos, j'ai essayé de ne pas me basser ni de m'agenouiller.

12 - Aujourd'hui, à cause de mon dos, j'ai eu du mal à me lever d'une chaise.

13 - Aujourd'hui, j'ai eu mal au dos la plupart du temps.

14 - Aujourd'hui, à cause de mon dos, j'ai eu des difficultés à me retourner dans mon lit.

15 - Aujourd'hui, j'ai eu moins d'appétit à cause de mon mal de dos.

16 - Aujourd'hui, à cause de mon mal de dos, j'ai eu du mal à mettre mes chaussures (ou bas/collants).

17 - Aujourd'hui, je n'ai pu marcher que sur de courtes distances à cause de mon mal de dos.

18 - Aujourd'hui, j'ai moins bien dormi à cause de mon mal de dos.

19 - Aujourd'hui, à cause de mon dos, quequ'un m'a aidé pour m'habiller.

20 - Aujourd'hui, à cause de mon dos, je suis resté assis(e) la plus grande partie de la journée.

21 - Aujourd'hui, à cause de mon dos, j'ai évité de faire de gros travaux à la maison.

22 - Aujourd'hui, à cause de mon dos, j'ai été plus irritable que d'habitude et de mauvaise humeur.

23 - Aujourd'hui, à cause de mon dos, j'ai monté les escaliers plus lentement que d'habitude.

24 - Aujourd'hui, à cause de mon dos, je suis resté au lit la plupart du temps.

Merci d'avoir répondu à ce questionnaire et de le retourner dans l'enveloppe ci-jointe.

(1) Cochez la réponse correspondante

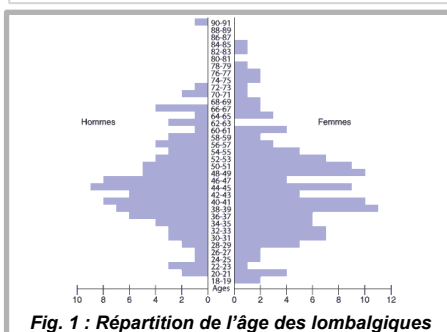


Fig. 1 : Répartition de l'âge des lombalgiques

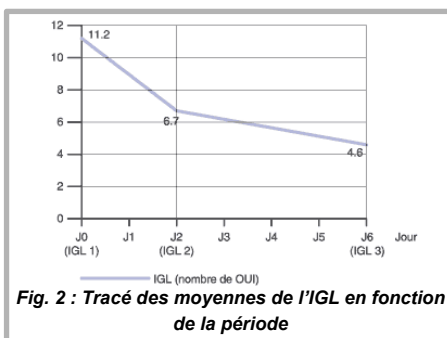


Fig. 2 : Tracé des moyennes de l'IGL en fonction de la période

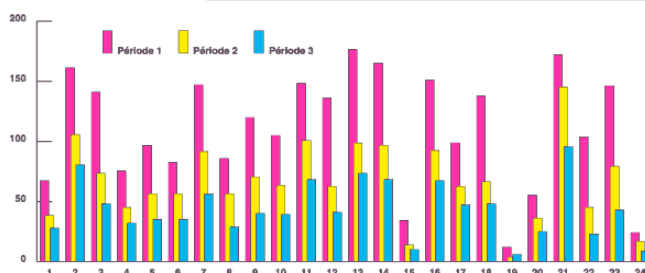


Fig. 3 : Répartition des « oui » par question.